

בחינת שני עומדים של צמחי פימה בעומד רגיל וכפול ובכמות מים מופחתת ורגילה

י. שטיינברג, א. איזנקוט, א. לוי, ד. שדה, א. שמש, אלן

מטרות:

- קיצור עונת גידול באמצעות כמות מים מופחתת ועומד צמחים גבוה.
- התאמת הצמחים לקטיף ממוכן ללא שילוך העשוי להתאים לחקלאות אורגנית.
- חסכון בתשומות חקלאיות: הדברה ומים.
- הימנעות ממזיקי סוף עונת גידול (לא תמיד קיימים אמצעים יעילים להדברה בחקלאות האורגנית).

תאור החלקה

מקום הניסוי:	קיבוץ גניגר
זן:	F-15
תאריך זריעה:	5.4.03, זריעה ברטוב
השקיה:	טפטוף
קטיף:	15.10.03

טיפולים

שני עומדים של צמחים ושתי רמות של מים:

1. עומד צמחים רגיל (9 צמחים למטר) – 475 מ"מ (100% מים ודשן)
2. עומד צמחים רגיל – 360 מ"מ (75% מים ודשן)
3. עומד צמחים כפול – 475 מ"מ (100% מים ודשן)
4. עומד צמחים כפול – 360 מ"מ (75% מים ודשן)

הניסוי התקיים בבולקים באקראי בארבע חזרות. כל חלקה הייתה שישיה (שש שורות) באורך 15 מטר. במהלך הניסוי התקיים ניטור צמחי ומדדי הבשלה, כגון מדידות גובה, קצב הצטברות הלקטים, מיפוי של הצמח קצב הצטברות יבול ומשקל הלקט. היבול נקטף בקטפת ארבע טורית מארבע שורות אמצעיות בכל חלקה ושקילה בעזרת מערכת שקילה רציפה ו-GPS

תוצאות ודין

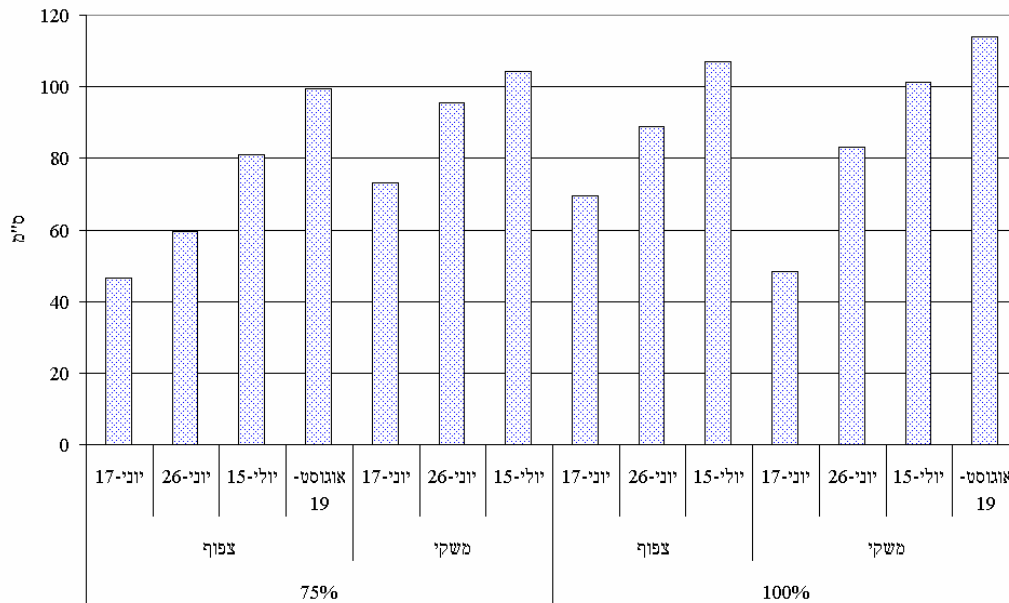
התפתחות הוגטיבית של הצמחים הושפעה מאד מכמות המים ומעומד הצמחים, קרי עומד כפול לעומת רגיל. התפתחות הצמחים לגובה בעומד כפול ובכמות מים מופחתת הייתה מרוסנת וקומפקטית, כאשר צפיפות הצמחים ופחות מים תרמו כמעט במידה שווה בעצירת הצימוח, גרף 1. קצב צבירת הלקטים גדולים הושפע גם הוא מכמות המים ועומד הצמחים, כאשר בעומד צמחים כפול ובכמות מים רגילה כמות הלקטים למטר הייתה הגבוהה ביותר בעוד שבכמות מים מופחתת ועומד כפול קצב צבירת הלקטים היה הגבוה ביותר, גרף 2.

כמות הכותן שנקטפה בקטיף הראשון (קטיף ידני) היה הגבוה ביותר בכמות מים מופחתת ובעומד כפול, גרף 3. כמו כן, כמות הכותן שנקטפה בשני הקטיפים המאוחרים היו הנמוכים ביותר בעומד הכפול ובכמות מים הנמוכה. מאידך, כמות הכותן המצטברת בקטיף ידני בעומד כפול היה יותר גבוה מאשר בעומד הצמחים הרגיל, גרף 3. משקל ממוצע של ההלקט הפתוח נפגע מעומד הצמחים הגבוה וכן מכמות מים מופחתת, גרף 4.

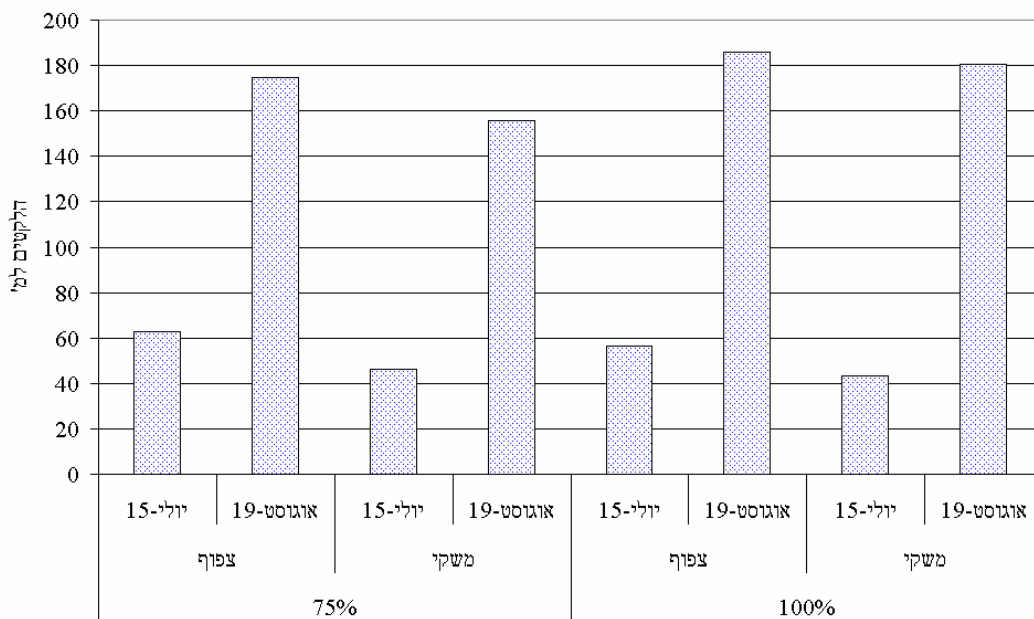
היבול שנשקל בקטפת היה תלוי בעומד הצמחים ובכמות המים, כאשר היבול הגבוה ביותר (522 ק"ג/ד') היה בעומד הצמחים הכפול ובכמות מים רגילה והיבול הנמוך ביותר היה בעומד רגיל ובכמות מים מופחתת. היבול בעומד הצמחים הכפול ובכמות מים מופחתת 490 ק"ג/ד' שהיה גבוה ב- 15 ק"ג/ד' מאשר בעומד צמחים רגיל ובמנת מים רגילה, גרף 5.

מסקנות

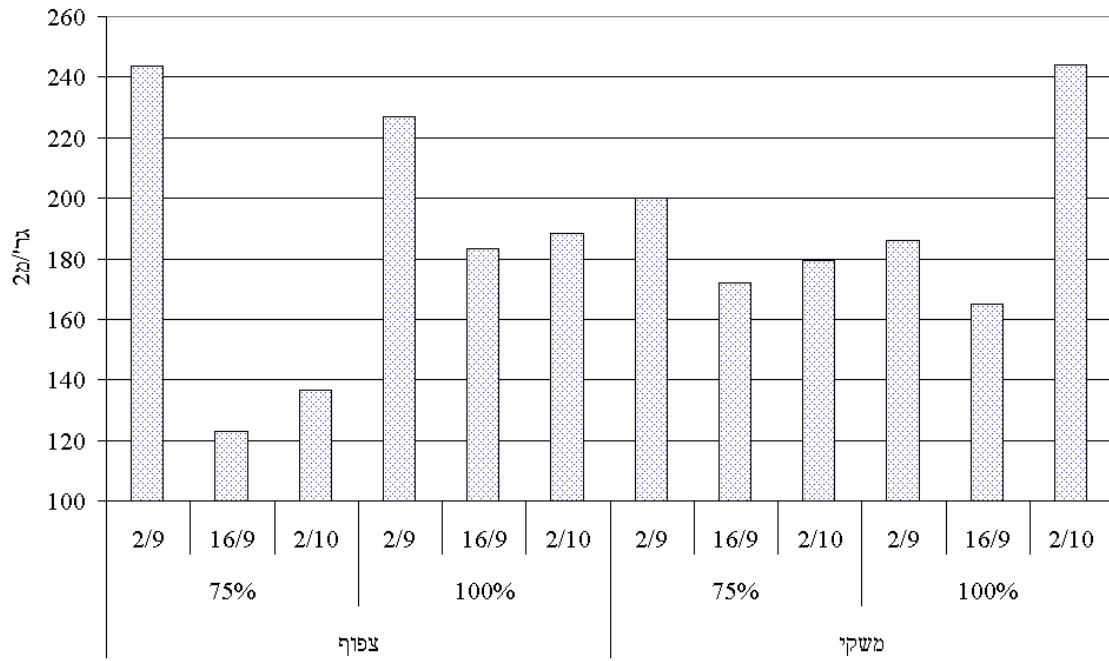
- ◇ צפיפות – גרמה להתפתחות של צמחים קומפקטיים המתאימים יותר לקטיפ ממוכן ללא שילוך.
 - ◇ הבכרה - הפחתה בכמות המים ובעומד צמחים כפול גרמה לצבירת יבול מהירה יותר.
 - ◇ יבול – היבול בעומד צמחים כפול היה יותר גבוה מאשר בעומד רגיל.
 - ◇ היבול בעומד צמחים כפול ובכמות מופחתת היה ב- 15 ק"ג/ד' כותן גולמי יותר גבוה מאשר בעומד צמחים רגיל ובמנת מים מלאה.
- גרף 1 : התפתחות הצמחים לגובה בעומד גבוה ורגיל ובשתי כמויות המים.



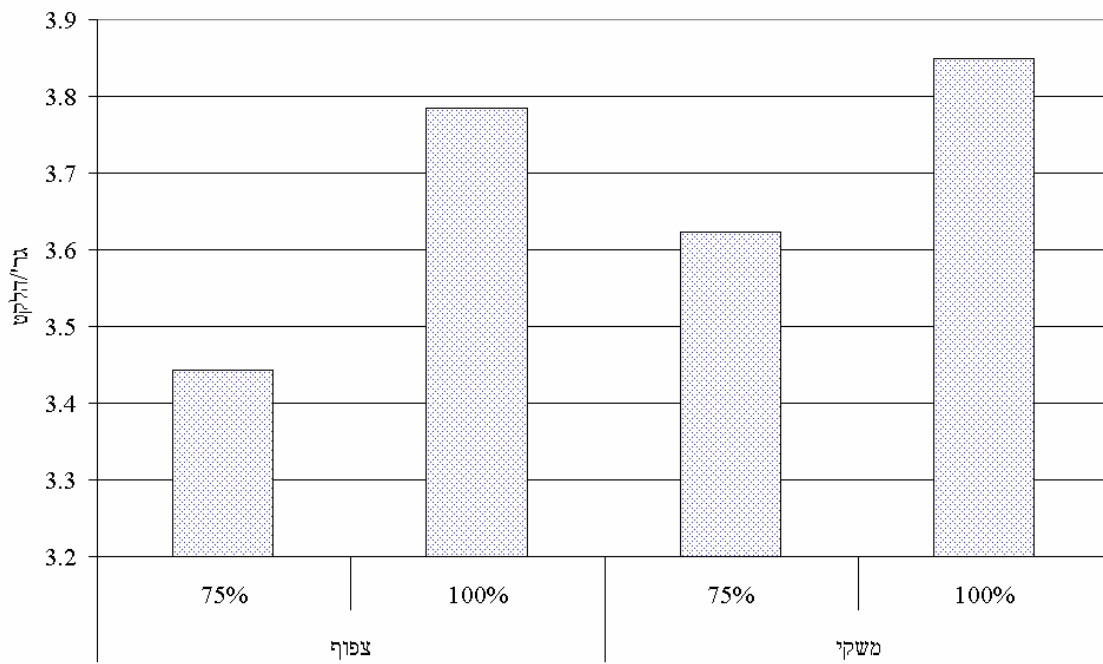
גרף 2 : קצב הצטברות הלקטים גדולים בטיפולים השונים.



גרף 3 : קצב צבירת כותן למטר בטיפולים השונים.



גרף 4 : משקל הלקט בודד בטיפולים השונים.



גרף 5 : יבול כותן גולמי גולמי לדונם קטיף קטפת.

