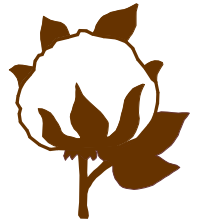


המועצה לייצור ושיווק כותנה בע"מ The Israel Cotton Production & Marketing Board Ltd.

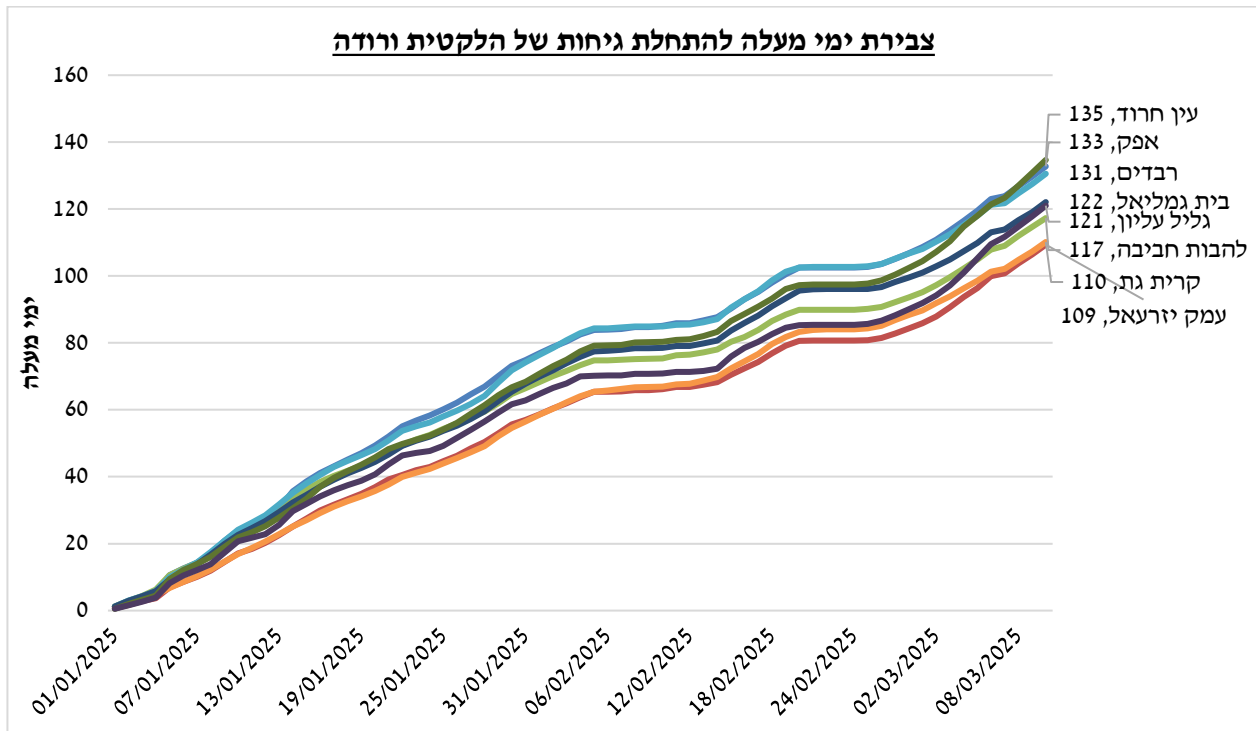


רח' נתיבות 3, ת.ד: 384, הרצליה ב' ISRAEL 4610302 P.O.Box: 384, Herzlia B'
טל': 09-9604000 (רב-קווי), פקס: 09-9604030 972-9-9604003 Tel:

יום שלישי 11 מרץ 2025

שלום לכולם,

השנה צבירת ימי המעלה כמו בשנה שעברה. בשנה שעברה התחלת הגיחות היו בשבוע הראשון של אפריל.



התחלת הגיחות הינה לאחר צבירה של **270 ימי מעלה**, השיא (50%) הוא ב-580 ימי מעלה והסיום הוא לאחר בערך 950 ימי מעלה.

יש לדאוג ליישם את הבלבול בשטח לא יאחר משבועיים לפני הופעת הכפתורים הראשונים. ההמלצה שלנו היא יישום הבלבול בשלב פנולוגי של **ארבעה עלים אמיתיים**. יש לשים על כך דגש במיוחד שאנחנו יודעים שהבוגרים כבר עלולים להימצא בשטח.

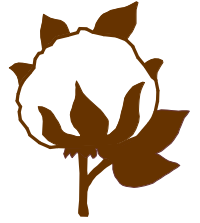
ההמלצה שלנו היא ליישם 50 חוטים בבלבול הראשון ו-50 חוטים נוספים או ספלאט כחודש לאחר מכן.

מומלץ להציב מלכודות לניטור ההלקטית הורודה בשטח כבר בסוף החודש.

חשוב לוודא שלא נשארו חבילות קש כותנה וספיחים בשטח כדי למנוע את ההתבססות של המזיק.

לכל התייעצות ניתן ליצור קשר עם מדריכי ההדברה.

המועצה לייצור ושיווק כותנה בע"מ
The Israel Cotton Production & Marketing Board Ltd.



רח' נתיבות 3, ת.ד: 384, הרצליה ב' ISRAEL 4610302 P.O.Box: 384, Herzlia B'
טל': 09-9604000 (רב-קווי), פקס: 09-9604030 972-9-9604003, Fax: 972-9-9604010

צבירה שבועית של ימי מעלה הדרושים להתפתחות ההלקטית הורודה לפי אזורים שונים בארץ - 2025

טמפרטורת הסביבה משפיעה על ההתפתחות של אורגניזמים אשר אינם מווסתים את החום הפנימי, כמו צמחים ומזיקיהם. כמות החום הנדרשת על ידי אורגניזם להשלמת ההתפתחות ידועה כזמן פיזיולוגי, אשר מבוטא בד"כ ביחידות הנקראות ימי מעלה. ימי מעלה מכמתים את הסביבה התרמית של אותם אורגניזמים ומשמשים במעקב אחר התפתחותם הפנולוגית. לכל אורגניזם ישנו טווח טמפרטורות אשר מתאים להתפתחות. הסף התחתון הינו הטמפ' המינימאלית שבה ההתפתחות נעצרת ואילו הסף העליון הוא הטמפ' שמעליה ההתפתחות נעצרת, או קצב ההתפתחות יורד. השימוש בימי מעלה עשוי לעזור בניהול מערכות חקלאיות שונות בכך שהוא מאפשר לחזות את מועד התרחשותם של אירועים ביולוגיים משמעותיים. בגרפים המצורפים מוצג מהלך צבירת ימי המעלה באזורים שונים בארץ. צבירת ימי המעלה בעבור ההלקטית הורודה נעשית מה-1 בינואר על פי סף התפתחות תחתון 12.8 מ"צ ועליון 30 מ"צ.

נתונים אלו נועדו לעזור ולחשב את אחוז גיחות ההתאבדות הצפוי של ההלקטית הורודה ולהסיק את רמת החשיפה של כל אזור למזיק. על מנת להסיק את רמת החשיפה יש להיעזר בחוברת הנהלים לגידול כותנה

2024, ע"מ 76-78.