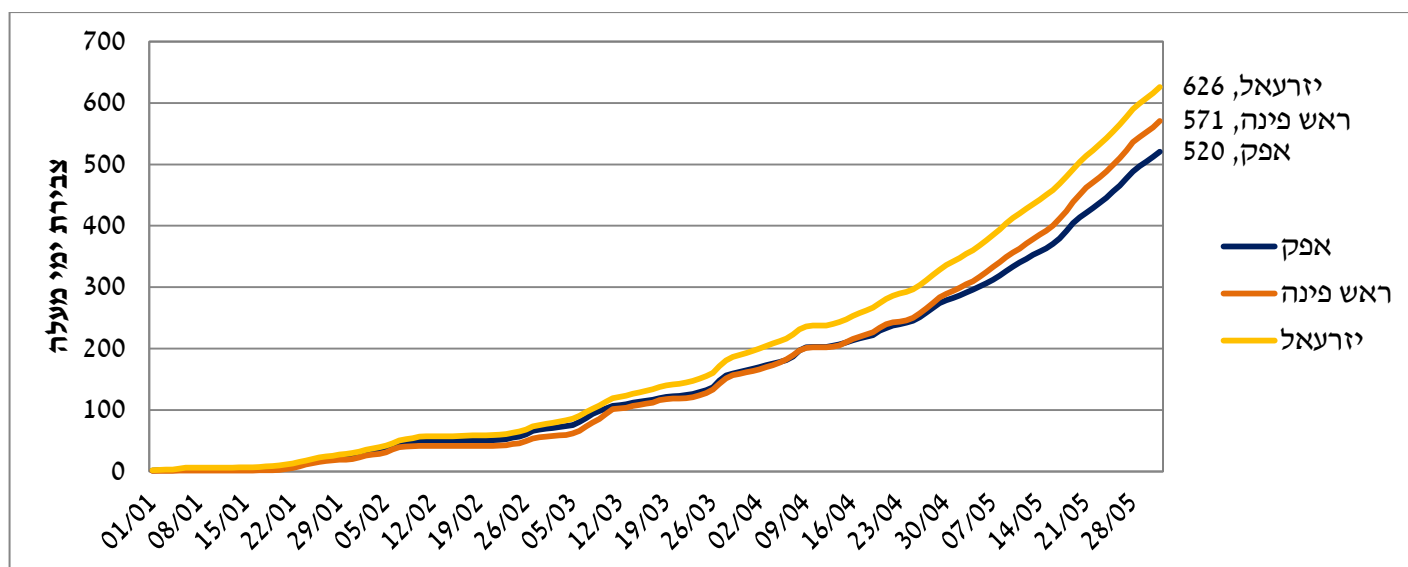


צבירה שבועית של ימי מעלה הדרושים להתפתחות הלקטית הורודה לפי אזורים שונים בארץ - 2015

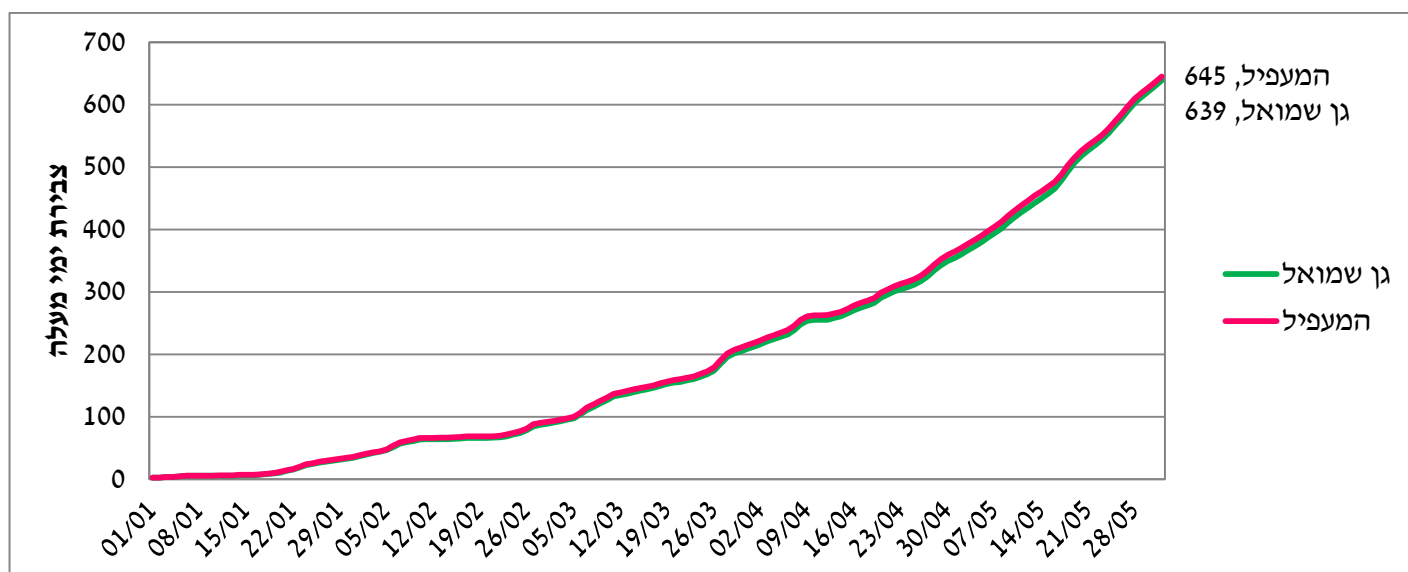
טמפרטורת הסביבה משפיעה על ההתפתחות של אורגניזמים אשר אינם מווסתים את החום הפנימי, כמו צמחים ומזיקיהם. כמות החום הנדרשת על ידי אורגניזם להשלמת ההתפתחות ידועה כזמן פיזיולוגי, אשר מבטא בד"כ ביחידות הנקראות **ימי מעלה**. ימי מעלה מכמתים את הסביבה התרמית של אותם אורגניזמים ומשמשים במעקב אחר התפתחותם הפנולוגית. לכל אורגניזם ישנו טווח טמפרטורות אשר מתאים להתפתחות. הסף התחתון הינו הטמפ' המינימאלית שבה ההתפתחות נעצרת ואילו הסף העליון הוא הטמפ' שמעליה ההתפתחות נעצרת, או קצב ההתפתחות יורד. השימוש בימי מעלה עשוי לעזור בניהול מערכות חקלאיות שונות בכך שהוא מאפשר לחזות את מועד התרחשותם של אירועים ביולוגיים משמעותיים.

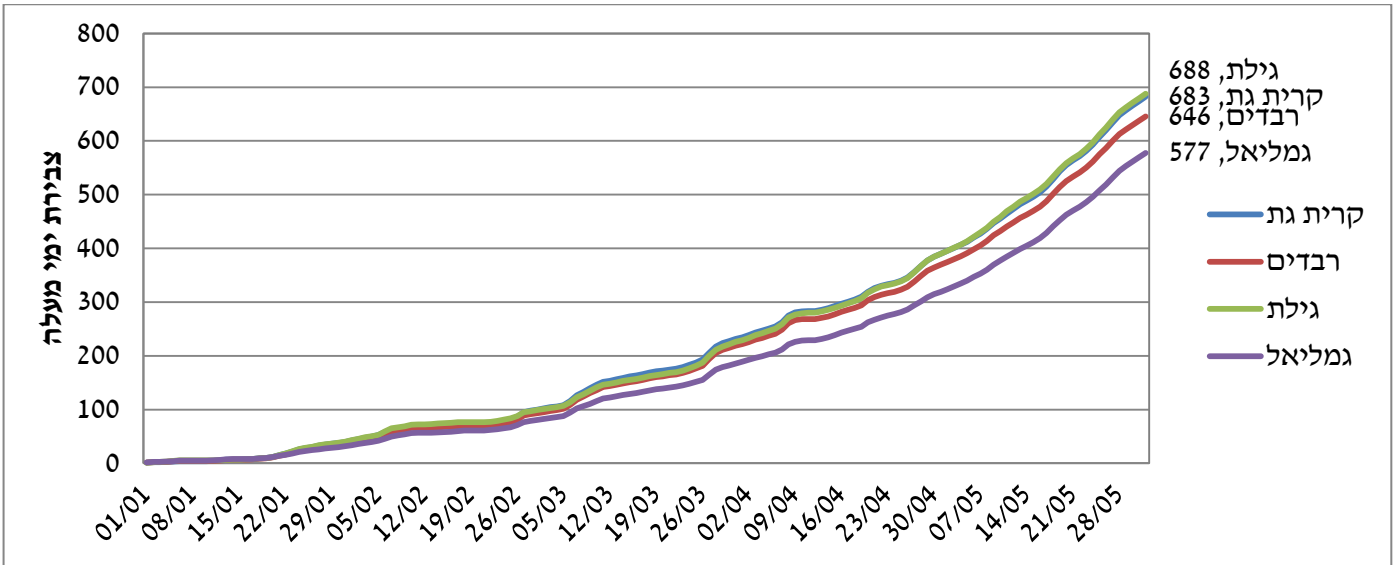
בגרפים המצורפים מוצג מהלך צבירת ימי המעלה באזורים שונים בארץ. צבירת ימי המעלה בעבור הלקטית הורודה נעשית מה-1 בינואר על פי סף התפתחות תחתון 12.8 מ"צ ועליון 30 מ"צ.

צפון:



מרכז:





נתונים אלו נועדו לעזור ולחשב את אחוז גיחות ההתאבדות הצפוי של ההלקטית הורודה ולהסיק את רמת החשיפה של כל איזור למזיק.

אחוז הצבירה ביחס לשנה שעברה	צבירת ימי מעלה נכון ל- 2.6.15	צבירת ימי מעלה אשתקד 2.6.14	
82.3	520	633	אפק
78.1	571	730 (חולה)	ראש פינה
89.1	626	702	יזרעאל
90.1	639	709	גן שמואל
90.2	645	715	המעפיל
90.1	646	716	רבדים
87.6	683	780	קרית גת
86.2	688	798	גילת
83.7	577	690	גמליאל

התחלת הגיחות הינה לאחר צבירה של 270 ימי מעלה, **השיא (50%) הוא ב-580 ימי מעלה** והסיום הוא לאחר בערך 950 ימי מעלה.