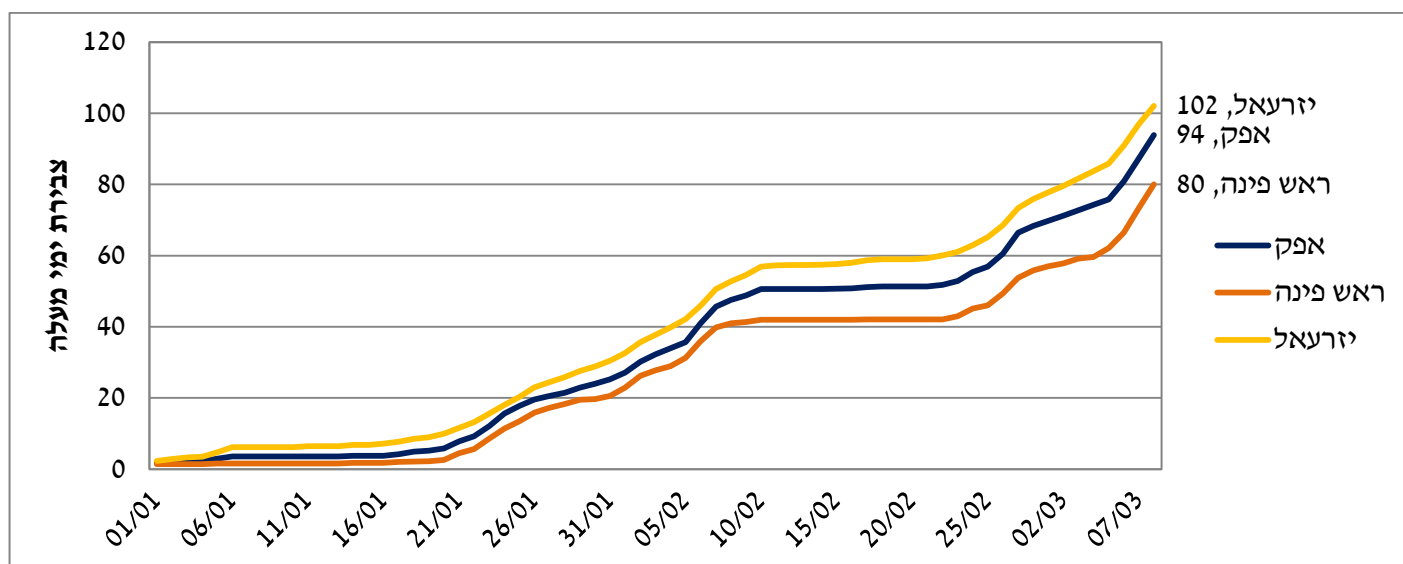


## צבירה שבועית של ימי מעלה הדרושים להתפתחות ההלקטית הורודה לפי אזורים שונים בארץ - 2015

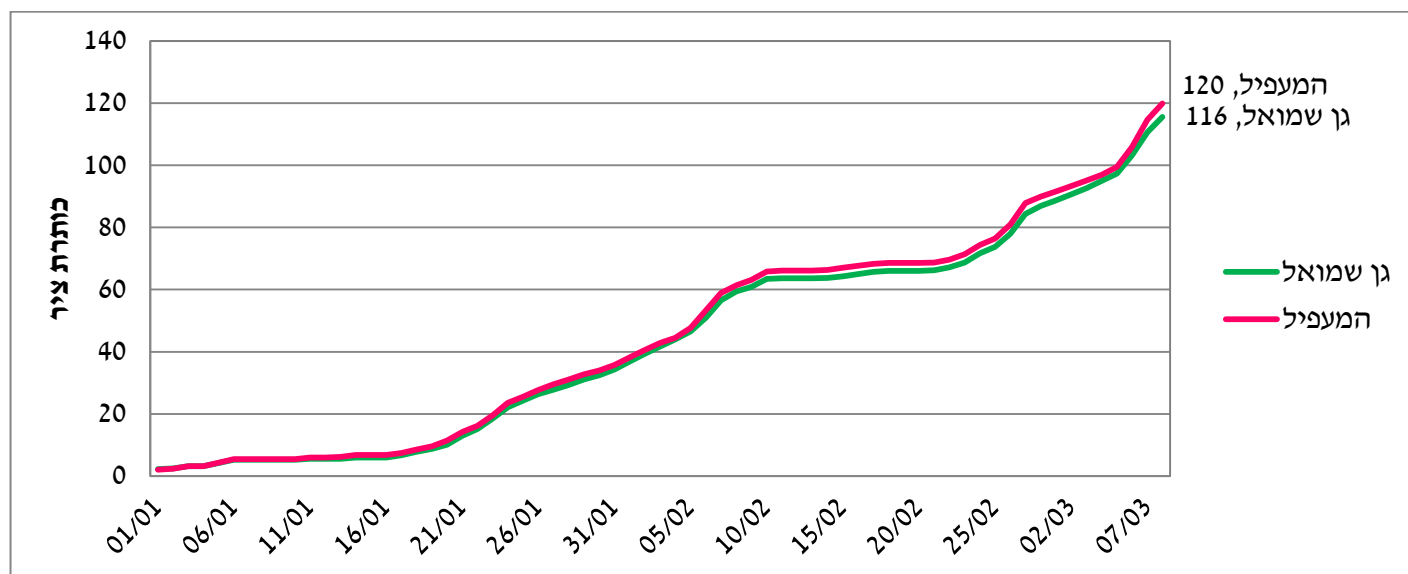
טמפרטורת הסביבה משפיעה על ההתפתחות של אורגניזמים אשר אינם מווסתים את החום הפנימי, כמו צמחים ומזיקיהם. כמות החום הנדרשת על ידי אורגניזם להשלמת ההתפתחות ידועה כזמן פיזיולוגי, אשר מבוטא בד"כ ביחידות הנקראות **ימי מעלה**. ימי מעלה מכמתים את הסביבה התרמית של אותם אורגניזמים ומשמשים במעקב אחר התפתחותם הפנולוגית. לכל אורגניזם ישנו טווח טמפרטורות אשר מתאים להתפתחות. הסף התחתון הינו הטמפ' המינימאלית שבה ההתפתחות נעצרת ואילו הסף העליון הוא הטמפ' שמעליה ההתפתחות נעצרת, או קצב ההתפתחות יורד. השימוש בימי מעלה עשוי לעזור בניהול מערכות חקלאיות שונות בכך שהוא מאפשר לחזות את מועד התרחשותם של אירועים ביולוגיים משמעותיים.

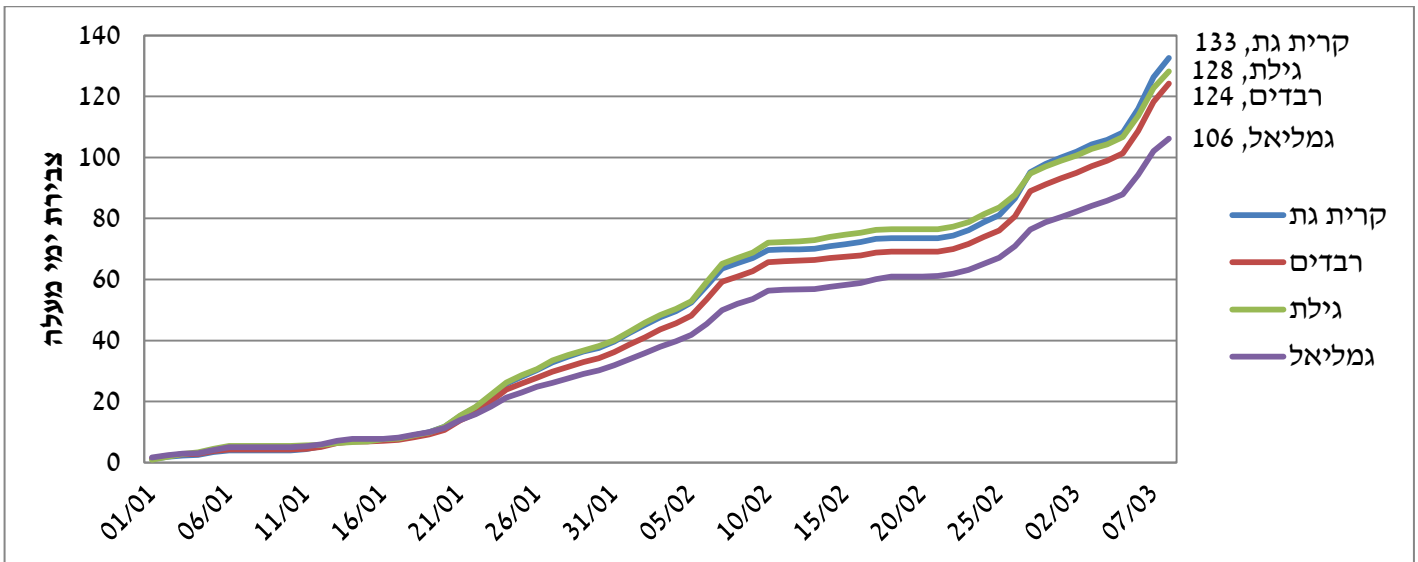
בגרפים המצורפים מוצג מהלך צבירת ימי המעלה באזורים שונים בארץ. צבירת ימי המעלה בעבור ההלקטית הורודה נעשית מה-1 בינואר על פי סף התפתחות תחתון 12.8 מ"צ ועליון 30 מ"צ.

### צפון:



### מרכז:





נתונים אלו נועדו לעזור ולחשב את אחוז גיחות ההתאבדות הצפוי של ההלקטית הורודה ולהסיק את רמת החשיפה של כל איזור למזיק.

אחוז הצבירה ביחס לשנה שעברה	צבירת ימי מעלה נכון ל- 9.3.15	צבירת ימי מעלה אשתקד 9.3.14	
63.0	94	149	<b>אפק</b>
48.6	80	165 (חולה)	<b>ראש פינה</b>
65.7	102	155	<b>יזרעאל</b>
70.0	116	165	<b>גן שמואל</b>
72.3	120	166	<b>המעפיל</b>
75.0	124	166	<b>רבדים</b>
70.1	133	189	<b>קרית גת</b>
69.2	128	185	<b>גילת</b>
64.9	106	164	<b>גמליאל</b>

התחלת הגיחות הינה לאחר צבירה של 270 ימי מעלה, השיא (50%) הוא ב-580 ימי מעלה והסיום הוא לאחר בערך 950 ימי מעלה.